

**NEULAND.**

Referenzen Kampagne

## **Eine Kampagne mit NEULAND.**

Durch eine **kreative** und **einzigartige Kampagne** von NEULAND., unterscheidest du dich wahrnehmbar von anderen Unternehmen und bleibst so **nachhaltig im Gedächtnis** potenzieller Kunden.

Kundenprojekt.

## **Volksbank Berg eG**

### **Aufgaben:**

- Ausarbeitung eines Bild-Konzept.
- Ausarbeitung eines Text-Konzept mit Kernaussagen.
- Recherche und Lizenzierung Stockfotos.
- Sichtung und Auswahl des Bildmaterials.
- Finale Aufbereitung und Auslieferung.



**Fusions-Kampagne**

Weil wir die Zukunft gemeinsam gestalten

„WEIL WIR  
DIE ZUKUNFT  
GEMEINSAM  
GESTALTEN.“

Die eine Bank fürs Bergische

Raiffeisenbank Kürten-Odenthal eG und Volksbank Wipperfürth-Lindlar eG werden zur:

[volksbank-berg.de](http://volksbank-berg.de)

**Volksbank Berg** 



Die eine Bank fürs Bergische

Raiffeisenbank Kürten-Odenthal eG und Volksbank Wipperfürth-Lindlar eG werden zur:

volksbank-berg.de

**Volksbank Berg eG** 



Die eine Bank fürs Bergische

Raiffeisenbank Kürten-Odenthal eG und Volksbank Wipperfürth-Lindlar eG werden zur:

volksbank-berg.de

**Volksbank Berg eG** 



Die eine Bank fürs Bergische

Raiffeisenbank Kürten-Odenthal eG und Volksbank Wipperfürth-Lindlar eG werden zur:

volksbank-berg.de

**Volksbank Berg eG** 



Die eine Bank fürs Bergische

Raiffeisenbank Kürten-Odenthal eG und Volksbank Wipperfürth-Lindlar eG werden zur:

volksbank-berg.de

**Volksbank Berg eG** 

Kundenprojekt.

## Erzquell Brauerei Bielstein Haas & Co. KG

### Aufgaben:

- Ausarbeitung eines Bild-Konzept.
- Ausarbeitung eines Text-Konzept mit Kernaussagen.
- Recherche und Lizenzierung Stockfotos.
- Sichtung und Auswahl des Bildmaterials.
- Finale Aufbereitung und Auslieferung.



### Kampagne

Zunft. Papas Liebling.

**GUTER GESCHMACK  
STECKT IN DEN GENEN.**



ERZQUELL BRAUEREI  
FAMILIENBRAUEREI SEIT 1900  ZUNFT. PAPAS LIEBLING.

ZUNFT-KOELSCH.DE

**DAS PERFEKTE  
GESCHENK, WENN  
DU IHREN VATER  
KENNENLERNST.**



ERZQUELL BRAUEREI  
FAMILIENBRAUEREI SEIT 1900  ZUNFT. PAPAS LIEBLING.

ZUNFT-KOELSCH.DE

**DAMIT MUTTIS  
TISCHDECKE KEINE  
KRÄNZE KRIEGT.**



ERZQUELL BRAUEREI  
FAMILIENBRAUEREI SEIT 1900



ZUNFT. PAPAS LIEBLING.

ZUNFT-KOELSCH.DE

Kundenprojekt.

## **Bergisch Pur**

### **Aufgaben:**

- Corporate Design Relaunch.
- Ausarbeitung eines Bild-Konzept.
- Ausarbeitung eines Text-Konzept mit Kernaussagen.
- Ausarbeitung Etiketten.
- Recherche und Lizenzierung Stockfotos.
- Sichtung und Auswahl des Bildmaterials.
- Finale Aufbereitung und Auslieferung.



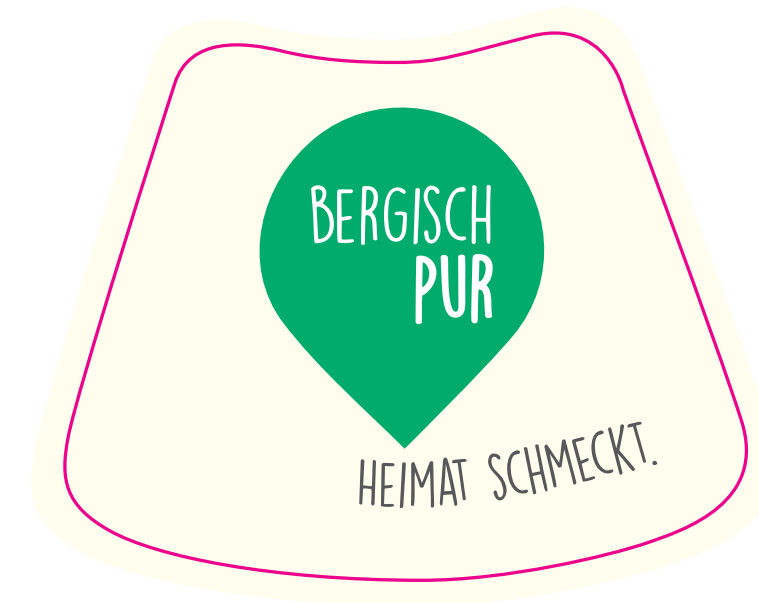
HEIMAT SCHMECKT.

**Corporate Design Relaunch | Kampagne**

Heimat schmeckt.



HEIMAT SCHMECKT.





Bereits in vierter Generation keltern wir in unserem Familienbetrieb naturbelassene Äpfel von Bergischen Streuobstwiesen zu unserem geschmackvollen Apfelsaft. Seinen persönlichen, reichhaltigen Charakter erhält er durch die bunte Mischung aus alten Apfelsorten, die über Jahrhunderte für unseren Bedarf kultiviert wurden.

*Mr. Klaus Weber*

BERGISCH PUR steht für heimische Produkte aus der Region in hoher Qualität und umweltschonender Erzeugung. Unsere Kulturlandschaft zu erhalten und deren natürliche Vielfalt zu bewahren sind uns wichtige Anliegen. Mit dem Kauf dieses feinen Apfelsafts leisten Sie einen Beitrag zum Erhalt der für das Bergische Land so wertvollen Streuobstwiesen. BERGISCH PUR eben!

**Klarer Apfelsaft**

Nährwertgehalt (pro 100 ml) durchschnittlich:	
Brennwert	197 kJ/46 kcal
Fett	0,1 g
davon gesättigte	
Fettsäuren	0,02 g
Kohlenhydrate	11,0 g
davon Zucker*	10,5 g
Eiweiß	0,1 g
Salz	0,005 g

\* ausschließlich fruchteigener Zucker  
Fruchtgehalt 100%

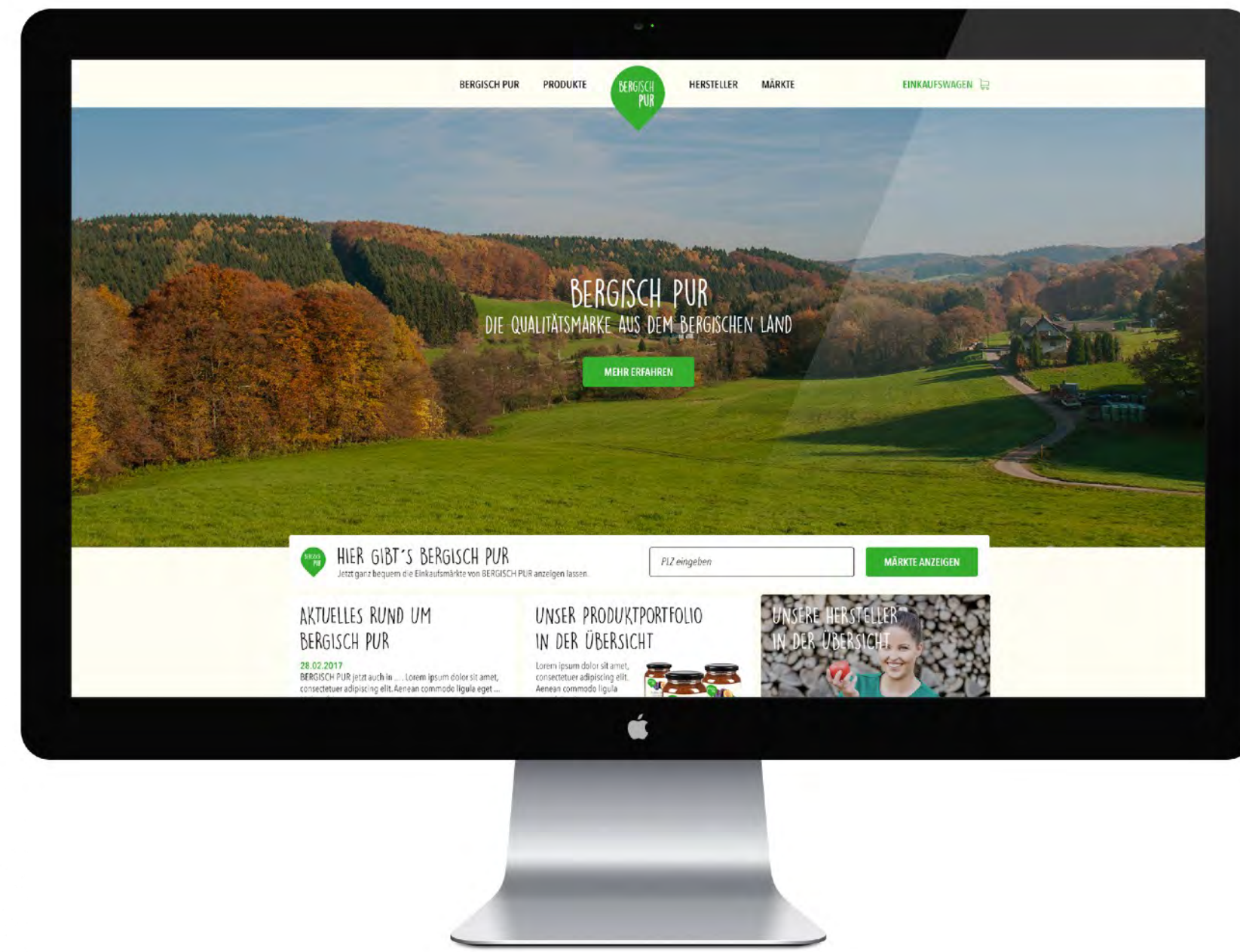


HEIMAT SCHMECKT.

Weber Fruchtsaftkellerei  
Lindscheid 1  
51588 Nümbrecht  
Tel.: 02293 72 08  
www.weber-saft.de



WWW.BERGISCHPUR.DE



Kundenprojekt.

## **MSSC AHLE GmbH**

### **Aufgaben:**

- Ausarbeitung eines Bild-Konzept.
- Ausarbeitung eines Text-Konzept mit Kernaussagen.
- Recherche und Lizenzierung Stockfotos.
- Sichtung und Auswahl des Bildmaterials.
- Finale Aufbereitung und Auslieferung.



**Kampagne**

Jump with us!

**MSSCAHLEFEDERN**  
a group company of  MITSUBISHI STEEL MFG. CO., LTD.

## Jump with us!

Wage den Sprung aufs Festival deines Lebens.




#jumpwithus

**Unsere Federn lassen dich fliegen.**

Jetzt mitspringen: [www.ahle-federn.com/karriere](http://www.ahle-federn.com/karriere)



**MSSCAHLEFEDERN**

a group company of  MITSUBISHI STEEL MFG. CO., LTD.



**Abrocken statt  
abwarten.**

Jump with us!


#jumpwithus

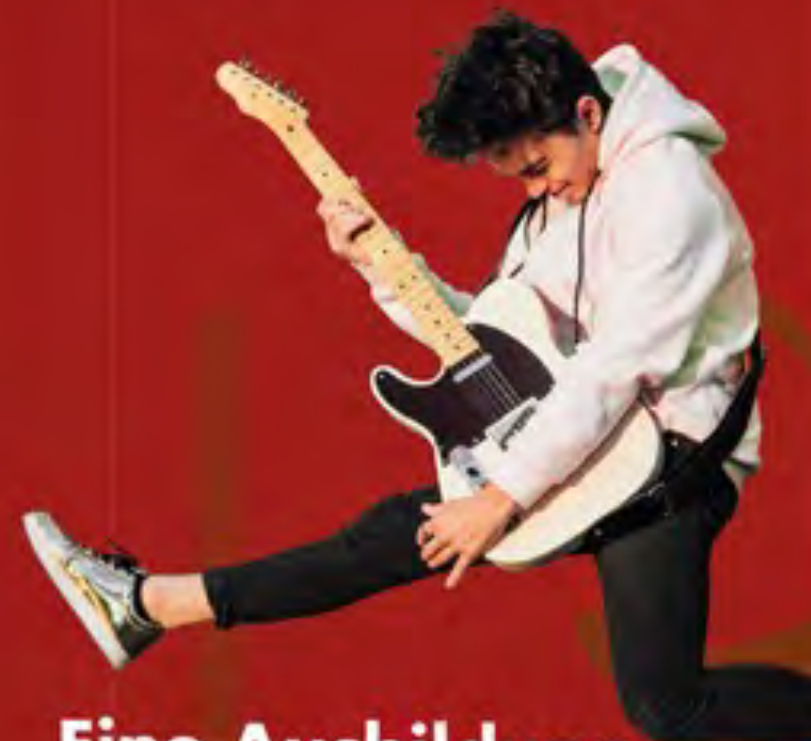
**Unsere Federn lassen dich fliegen.**

Jetzt mitspringen:

[www.ahle-federn.com/karriere](http://www.ahle-federn.com/karriere)

**MSSCAHLEFEDERN**

a group company of  MITSUBISHI STEEL MFG. CO., LTD.



**Eine Ausbildung,  
die mehr als rockt.**

Jump with us!

#jumpwithus

**Unsere Federn lassen dich fliegen.**

Jetzt mitspringen:

[www.ahle-federn.com/karriere](http://www.ahle-federn.com/karriere)



Jetzt QR-Code scannen  
und mehr erfahren

---

---

---

---



**Fühle den Schwung,  
erlebe den Spirit.**  
Jump with us!



**Eine Ausbildung,  
die mehr als rockt.**  
Jump with us!

#jumpwithus



**Abrocken statt  
abwarten.**  
Jump with us!

#jumpwithus

**MSSCAHLEFEDERN**  
a group company of  MITSUBISHI STEEL & CO., LTD.



**Jump with us!**  
Wage den Sprung aufs  
Festival deines Lebens.

Jetzt Ausbildung rocken →

### Gönn dir unsere Vorteile:

-  **Kohle verdienen.**  
Wir bezahlen gut. Darf es ein bisschen mehr sein? Dein Azubi-Gehalt kann sich sehen lassen.
-  **Freizeit genießen.**  
Wir stehen auch auf arbeitsfreie Zeit. Bei uns wird 35 Std. die Woche gearbeitet.
-  **Fit bleiben.**  
Wir sind gerne in Bewegung. Profitiere von den Benefits unseres betrieblichen Gesundheitsmanagements.
-  **Sicher fühlen.**  
Wir mögen Ordnung. Bei uns bekommst du Arbeitskleidung und Sicherheitsschuhe.
-  **Freunde machen.**  
Wir sind ein Team. Durch unsere familiäre Zusammenarbeit werden Kollegen schnell zu Freunden. Betriebsfeiern inklusive.
-  **Schmecken lassen.**  
Wir essen am liebsten zusammen. Lass dir unseren Zuschuss zu leckeren Menüs schmecken. Gratis Wasser gibt's dazu.

**MSSCAHLEFEDERN**  
a group company of  MITSUBISHI STEEL & CO., LTD.

### Und? Welcher Festivaltyp bist du? Jetzt mitspringen und die Ausbildung rocken.

**Unser Standort**  
MSSC AHLE GmbH  
Oberleppe 2  
D 51789 Lindlar


**Unsere Kontaktdaten**  
E-Mail: [karriere@ahle-federn.de](mailto:karriere@ahle-federn.de)  
Telefon: 02266 908-0

**Mehr über uns**  
[www.ahle-federn.com/karriere](http://www.ahle-federn.com/karriere)



QR-Code scannen  
und mehr über uns erfahren.

**MSSCAHLEFEDERN**  
a group company of  MITSUBISHI STEEL MFG. CO., LTD.



**Jump with us!**  
Wage den Sprung aufs  
Festival deines Lebens.

Jetzt Ausbildung rocken →



# André Fanroth

Vertrieb & Beratung

**NEULAND. GmbH**

Schmiedeweg 4, 51789 Lindlar

## **Kontakt**

Kalender: [calendly.com/andre-fanroth](https://calendly.com/andre-fanroth)

E-Mail: [a.fanroth@neuland-agentur.com](mailto:a.fanroth@neuland-agentur.com)

Internet: [www.neuland-agentur.com](http://www.neuland-agentur.com)